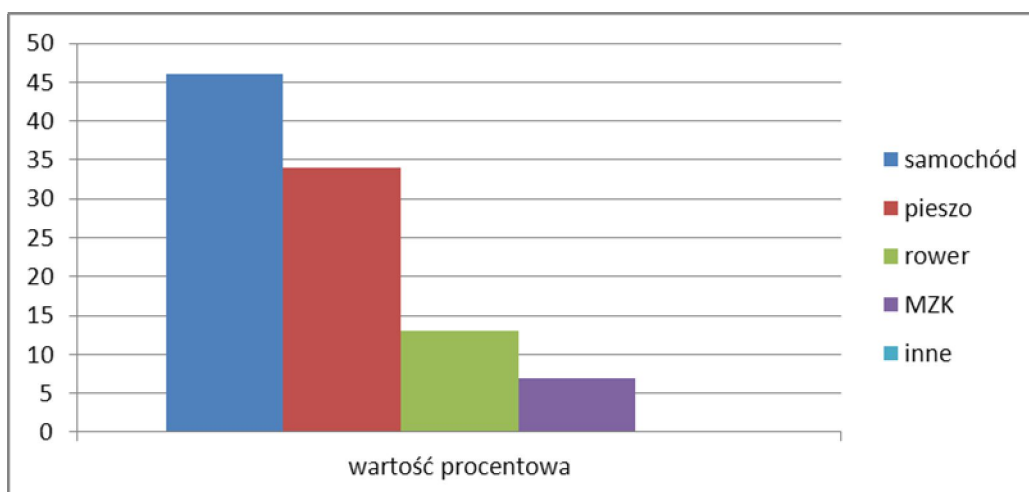


Audyt końcowy, który został przeprowadzony wśród rodziców dzieci uczęszczających do Miejskiego Przedszkola i Żłobka „Ekoludki” w Elku

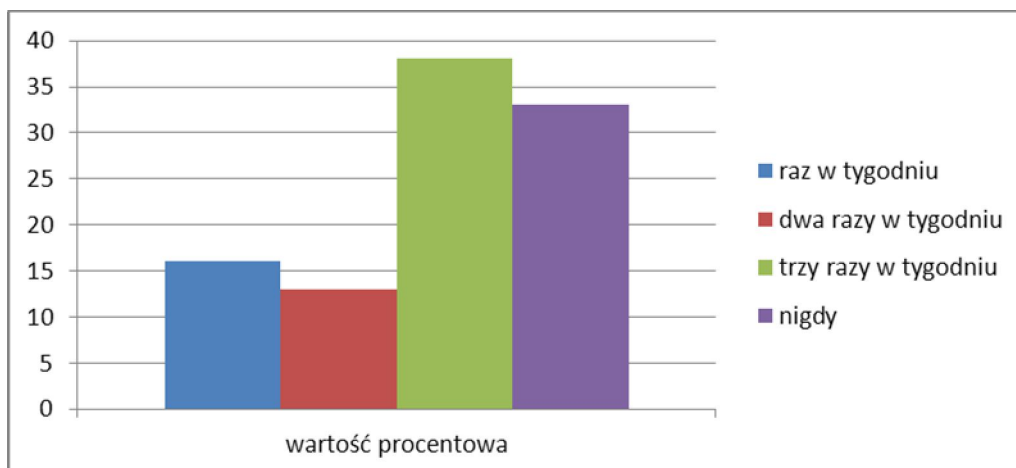
Od początku marca do końca czerwca w przedszkolu przeprowadzono szereg zajęć mających na celu zwiększenie aktywności fizycznej wśród dzieci i dorosłych. Dzieci wraz z rodzicami uczestniczyli w zajęciach otwartych, rajdzie rowerowym, festynie rodzinnym. Celem ankiety było porównanie informacji zebranych w audycie początkowym oraz sprawdzenie efektywności działań podjętych przez nauczycieli.

Ankieta przeprowadzono w miesiącu czerwiec 2014 r. we wszystkich grupach wiekowych obejmujących dzieci 3, 4, 5 i 6 -letnie uczęszczające do Miejskiego Przedszkola i Żłobka „Ekoludki” w Elku. Badaniem objęto 90 osób.

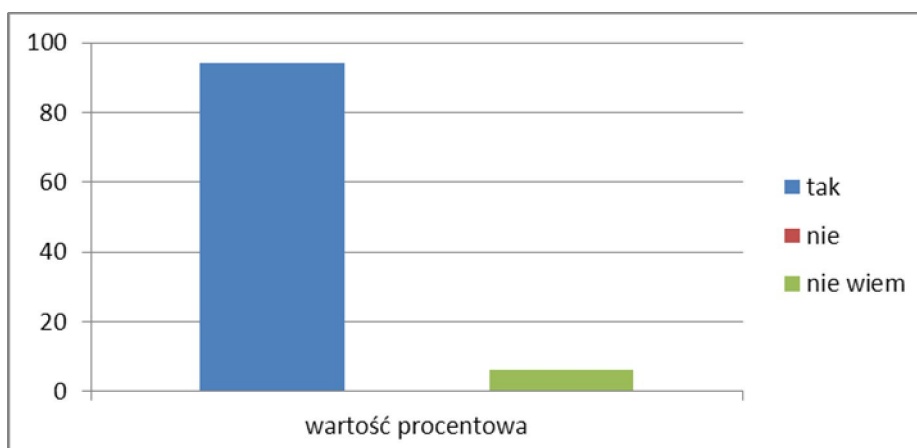
W jaki sposób najczęściej pokonujecie Państwo drogę z domu do przedszkola? (wielokrotna odpowiedź)	Liczba wskazań	Wartość procentowa
samochodem	55	46
pieszo	41	34
rowerem	16	13
MZK	8	7
inne	0	0



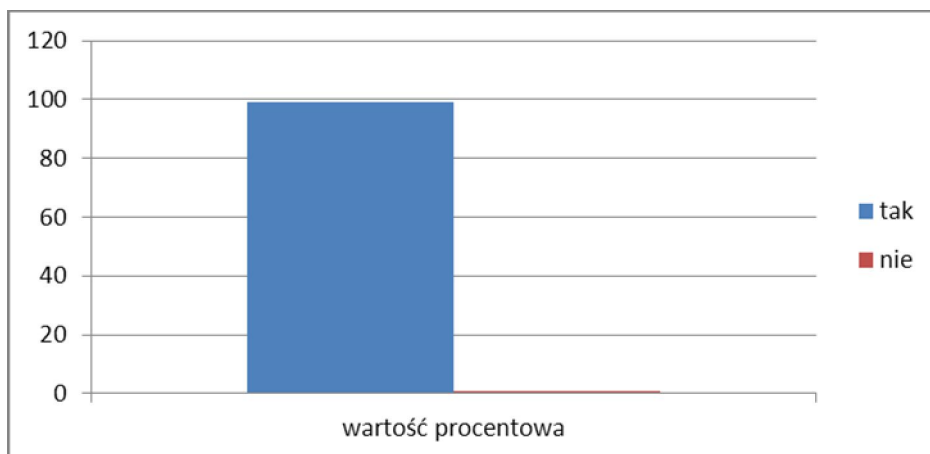
Jak często przychodzicie Państwo z dzieckiem pieszo do przedszkola?	Liczba wskazań	Wartość procentowa
raz w tygodniu	14	16
dwa razy w tygodniu	12	13
trzy razy lub więcej	34	38
nigdy	30	33



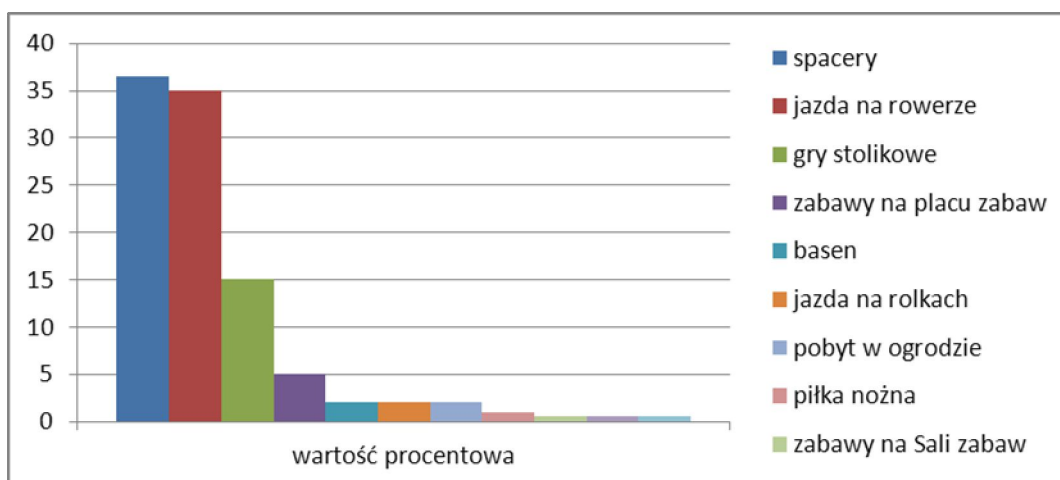
Czy w przedszkolu prowadzone są zajęcia dotyczące bezpieczeństwa ruchu drogowego?	Liczba wskazań	Wartość procentowa
tak	85	94
nie	0	0
nie wiem	5	6



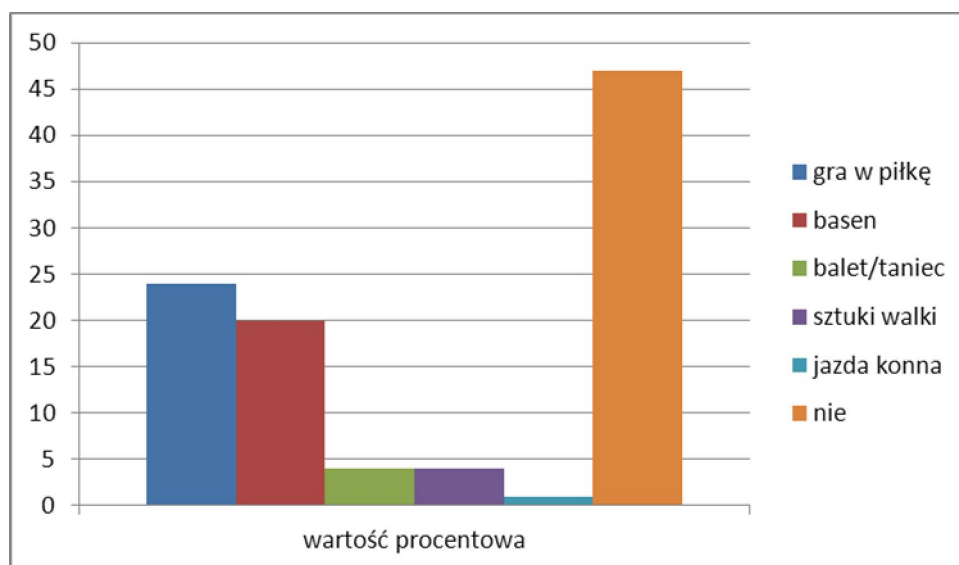
Czy Państwa dziecko stosuje zasady bezpiecznego poruszania się przez jezdnię?	Liczba wskazań	Wartość procentowa
tak	89	99
nie	1	1



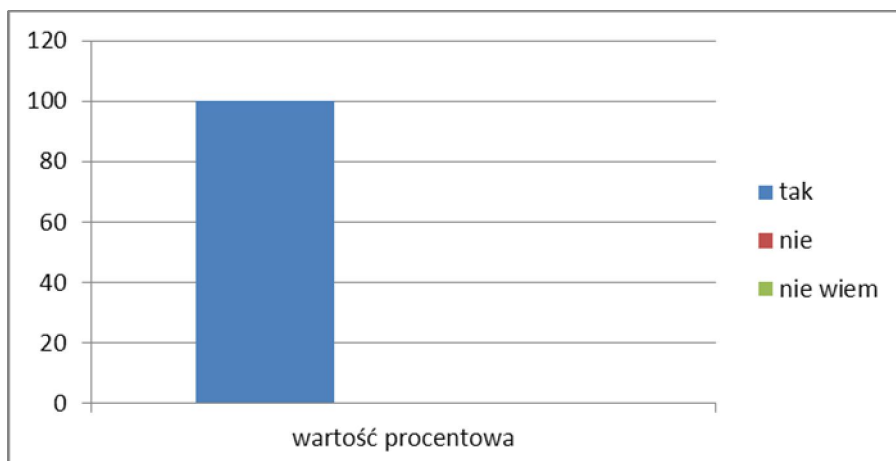
W jaki sposób najczęściej spędzacie Państwo z dziećmi czas wolny? (wielokrotna odpowiedź)	Liczba wskazań	Wartość procentowa
spacery	79	36,5
jazda na rowerze	75	35
gry stolikowe	33	15
zabawy na placu zabaw	12	5
basen	4	2
jazda na rolkach, nartach, łyżwach	4	2
pobyty w ogrodzie, na działce	4	2
gra w piłkę nożną	2	1
zabawy na sali zabaw	1	0,5
jazda konna	1	0,5
kino	1	0,5



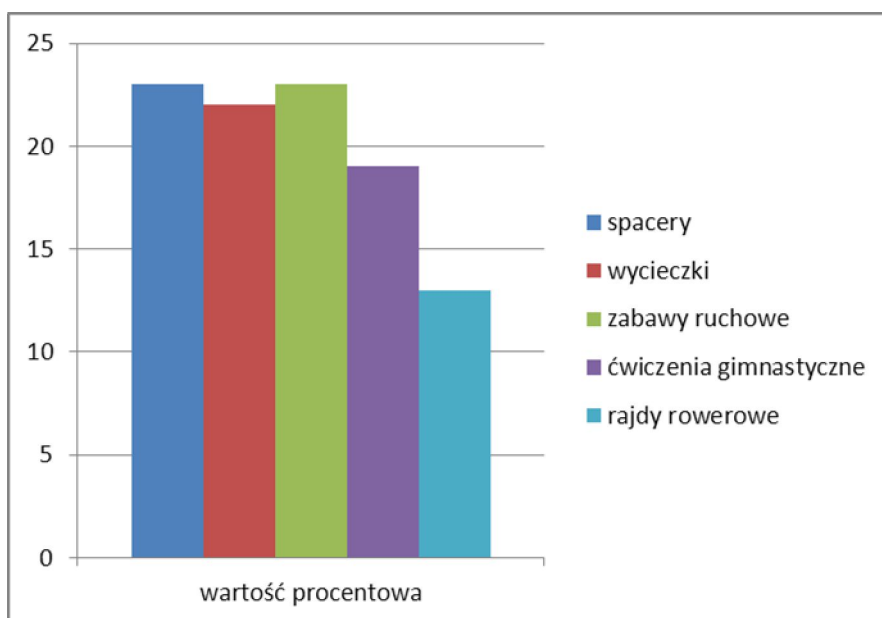
Czy Państwa dziecko uczęszcza na zorganizowane formy aktywności ruchowej?	Liczba wskazań	Wartość procentowa
gra w piłkę	21	24
basen	18	20
balet/ tańce	4	4
sztuki walki	4	4
jazda konna	1	1
nie	42	47



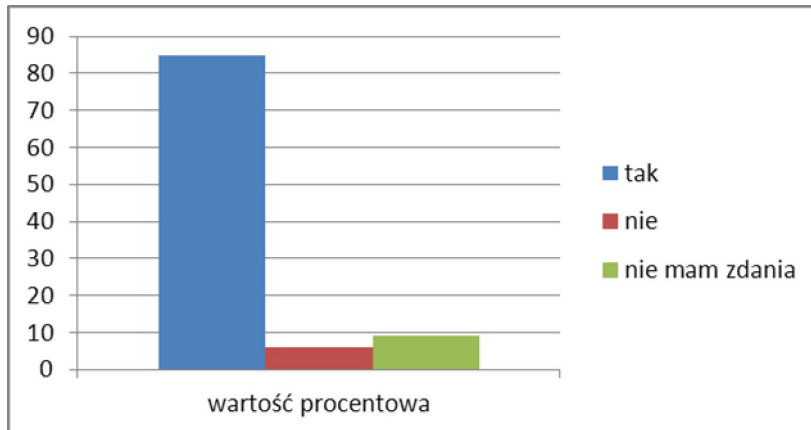
Czy w przedszkolu do którego uczęszcza Państwa dziecko organizowane są działania związane z aktywnością ruchową dziecka np. spacer, rajdy rowerowe, zabawy ruchowe na świeżym powietrzu?	Liczba wskazań	Wartość procentowa
tak	90	100
nie	0	0
nie wiem	0	0



Jakie formy aktywności ruchowej prowadzone są w przedszkolu do którego uczęszcza Państwa dziecko? (wielokrotna odpowiedź)	Liczba wskazań	Wartość procentowa
spacery	82	23
wycieczki	80	22
zabawy ruchowe	82	23
ćwiczenia gimnastyczne	70	19
rajdy rowerowe	48	13



Czy Pani/Pana zdaniem przedszkole zapewnia dziecku odpowiednią ilość ruchu?	Liczba wskazań	Wartość procentowa
tak	77	85
nie	5	6
nie mam zdania	8	9



W jakich formach zajęć ruchowych organizowanych przez przedszkole chcielibyście Państwo uczestniczyć? (wielokrotna odpowiedź)	Liczba wskazań	Wartość procentowa
festyn rodzinny	68	30
wycieczki	66	29
rajdy rowerowe	58	26
„olimpiady sportowe”	32	15
inne	0	0

