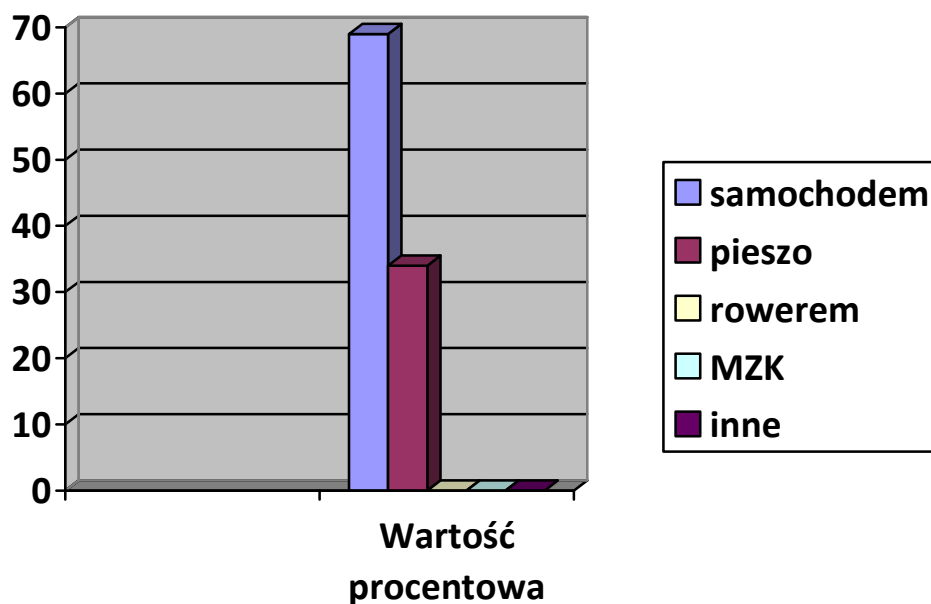


Audyt początkowy, który został przeprowadzony wśród rodziców dzieci uczęszczających do Miejskiego Przedszkola i Żłobka „Ekoludki” w Elku

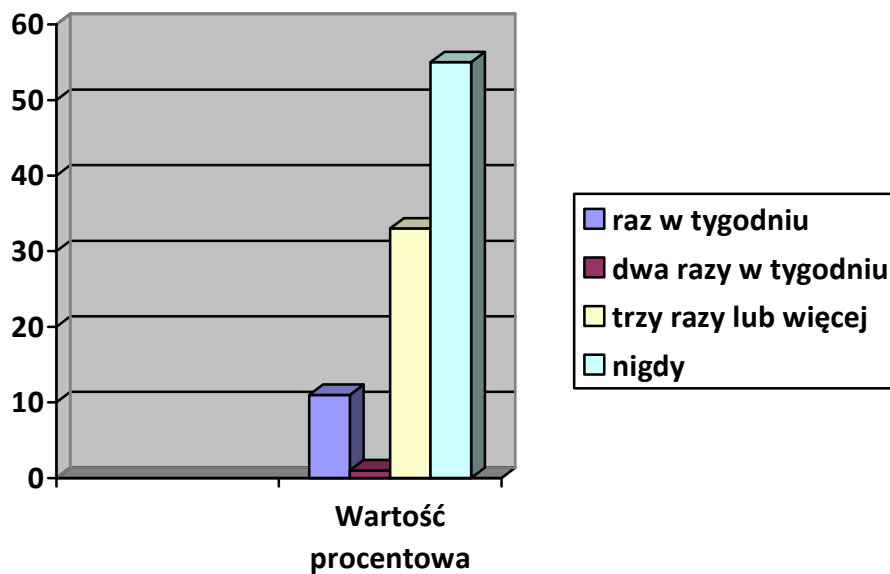
Celem ankiety było zebranie informacji o aktywności ruchowej wśród dzieci w wieku przedszkolnym. Tworząc i przeprowadzając kwestionariusz ankiety chcieliśmy uczulić rodziców na pojawiający się problem biernego spędzania czasu przez dzieci jak również podjąć odpowiednie działania, aby zapobiec temu zjawisku.

Ankieta przeprowadzono w miesiącu lutym 2014 r. we wszystkich grupach wiekowych obejmujących dzieci 3, 4, 5 i 6 -letnie uczęszczające do Miejskiego Przedszkola i Żłobka „Ekoludki” w Elku. Badaniem objęto 83 osoby.

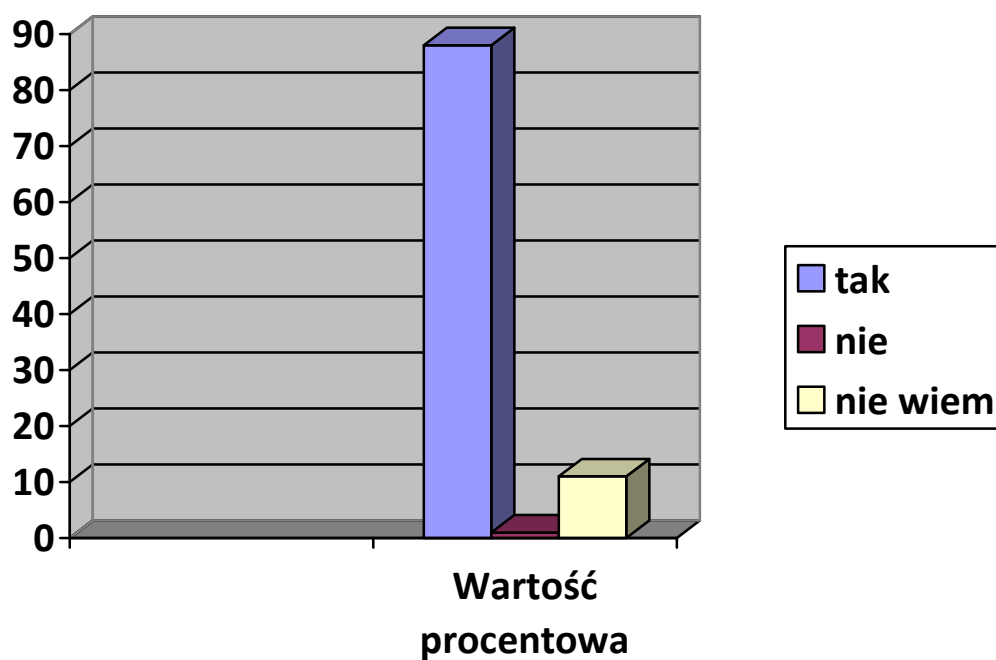
W jaki sposób najczęściej pokonujecie Państwo drogę z domu do przedszkola?	Liczba wskazań	Wartość procentowa
samochodem	57	69
pieszo	28	34
rowerem	0	0
MZK	0	0
inne	0	0



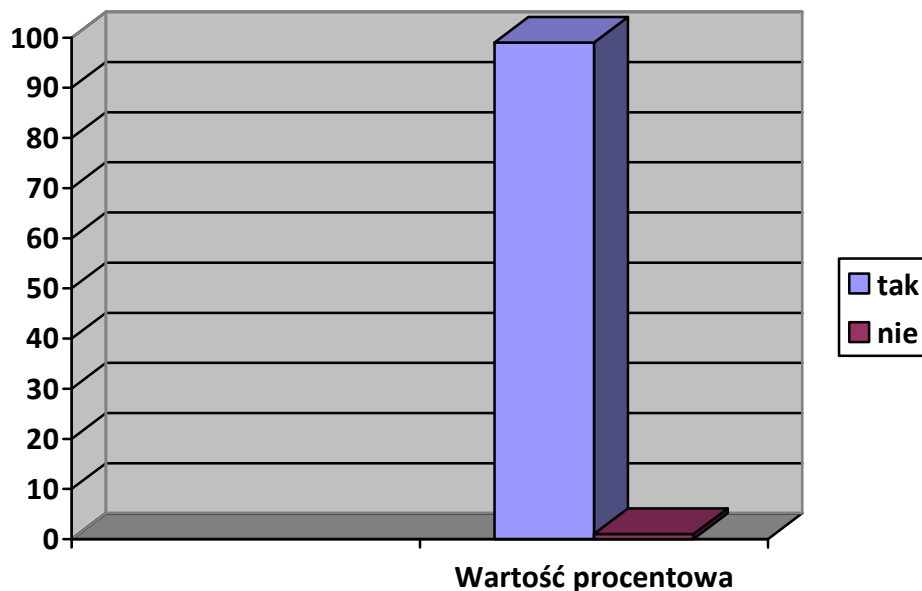
Jak często przychodzicie Państwo z dzieckiem pieszo do przedszkola?	Liczba wskazań	Wartość procentowa
raz w tygodniu	9	11
dwa razy w tygodniu	1	1
trzy razy lub więcej	27	33
nigdy	46	55



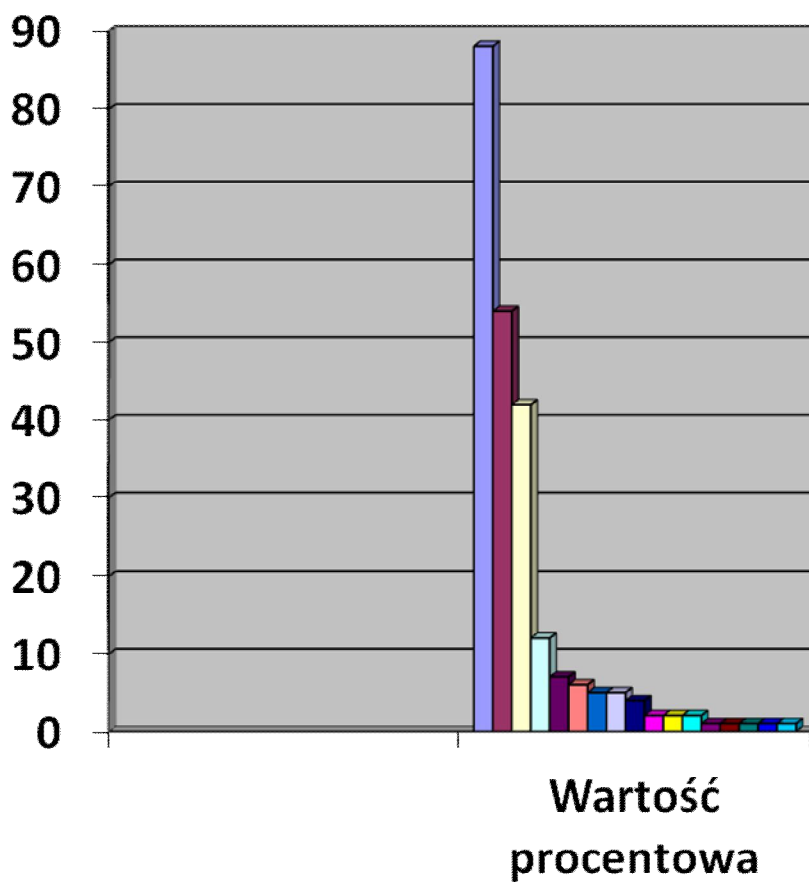
Czy w przedszkolu prowadzone są zajęcia dotyczące bezpieczeństwa ruchu drogowego?	Liczba wskazań	Wartość procentowa
tak	72	88
nie	1	1
nie wiem	9	11



Czy Państwa dziecko stosuje zasady bezpiecznego poruszania się przez jezdnię?	Liczba wskazań	Wartość procentowa
tak	82	99
nie	1	1

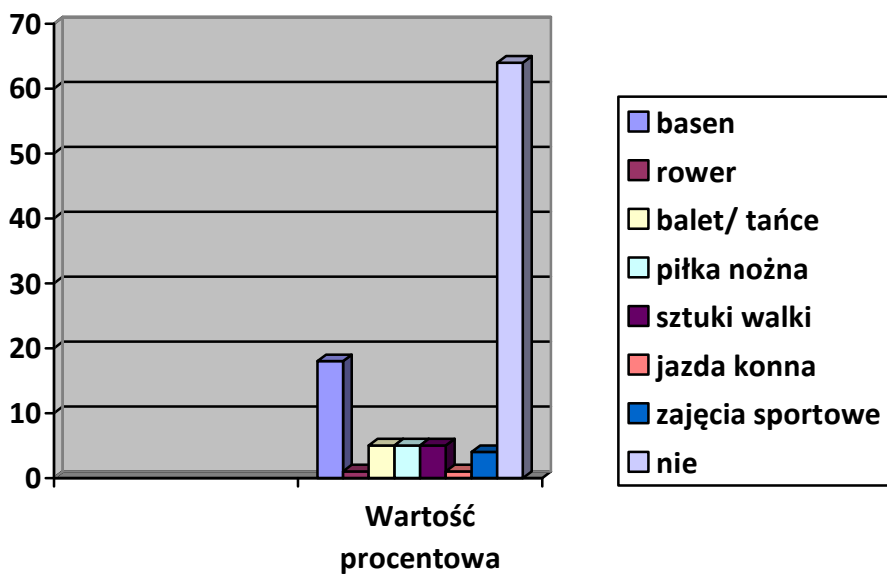


W jaki sposób najczęściej spędzacie Państwo z dziećmi czas wolny?	Liczba wskazań	Wartość procentowa
spacery	73	88
jazda na rowerze	45	54
gry stolikowe	35	42
basen	10	12
wspólne zabawy	6	7
czytanie książek	5	6
zabawy na placu zabaw	4	5
jazda na rolkach, nartach, łyżwach	4	5
gra w piłkę	3	4
pobyty w ogrodzie	2	2
wypoczynek na powietrzu	2	2
zajęcia sportowe	2	2
taniec	1	1
rozmowy	1	1
kino	1	1
pobyty na wsi	1	1
oglądanie TV	1	1

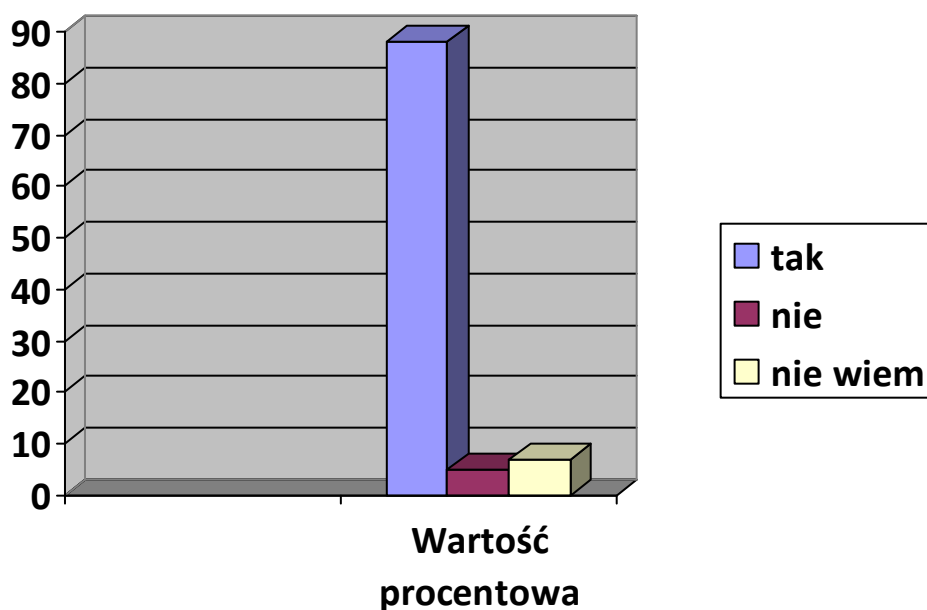


- spacery
- jazda na rowerze
- gry stolikowe
- basen
- wspólne zabawy
- czytanie książek
- zabawy na placu zabaw
- jazda na rolkach, nartach, łyżwach
- gra w piłkę
- pobyt w ogrodzie
- wypoczynek na powietrzu
- zajęcia sportowe
- taniec
- rozmowy
- kino
- pobyt na wsi
- oglądanie TV

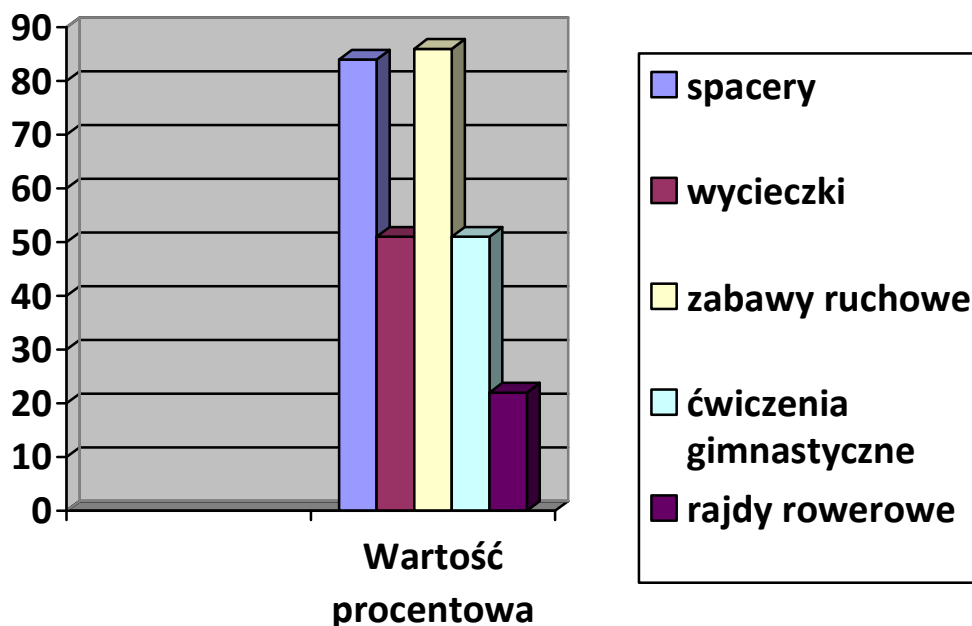
Czy Państwa dziecko uczęszcza na zorganizowane formy aktywności ruchowej?	Liczba wskazań	Wartość procentowa
basen	15	18
rower	1	1
balet/ tańce	4	5
piłka nożna	4	5
sztuki walki	4	5
jazda konna	1	1
zajęcia sportowe	3	4
nie	53	64



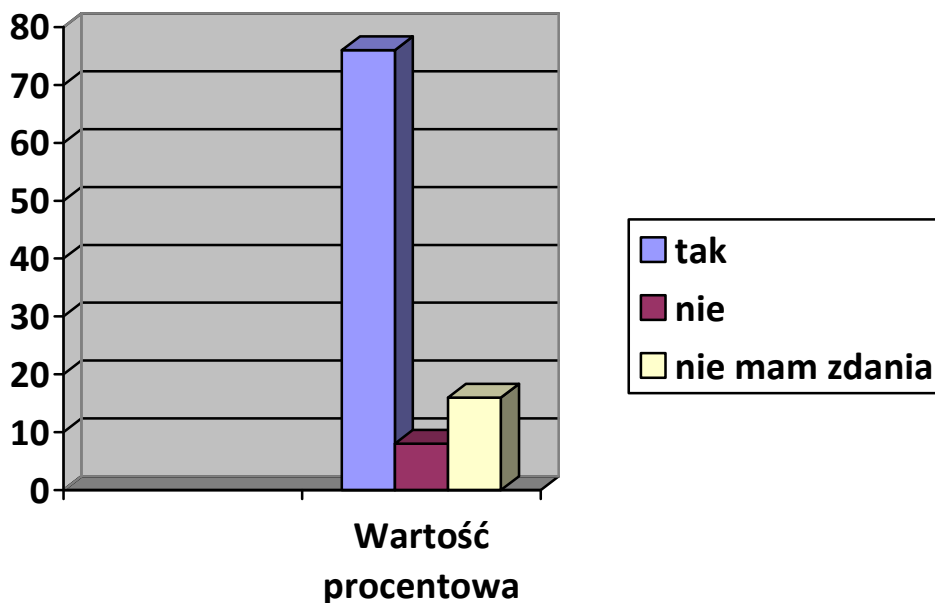
Czu w przedszkolu do którego uczęszcza Państwa dziecko organizowane są działania związane z aktywnością ruchową dziecka np. spacer, rajdy rowerowe, zabawy ruchowe na świeżym powietrzu?	Liczba wskazań	Wartość procentowa
tak	72	88
nie	4	5
nie wiem	6	7



Jakie formy aktywności ruchowej prowadzone są w przedszkolu do którego uczęszcza Państwa dziecko?	Liczba wskazań	Wartość procentowa
spacery	69	84
wycieczki	42	51
zabawy ruchowe	71	86
ćwiczenia gimnastyczne	42	51
rajdy rowerowe	18	22



Czy Pani/Pana zdaniem przedszkole zapewnia dziecku odpowiednią ilość ruchu?	Liczba wskazań	Wartość procentowa
tak	62	76
nie	7	8
nie mam zdania	13	16



W jakich formach zajęć ruchowych organizowanych przez przedszkole chcielibyście Państwo uczestniczyć?	Liczba wskazań	Wartość procentowa
festyn rodzinny	62	75
wycieczki	52	63
rajdy rowerowe	39	47
„olimpiady sportowe”	34	41
inne	0	0

